

In casa

DESIGN

Alla conquista dell'arredobagno

Molte proposte da aziende leader in altri settori come Lago, Kartell, **Scavolini** e Bisazza

di Antonella Galli

● Il mondo dell'arredo per il bagno, fino a poco tempo fa settore circoscritto e suddiviso in micro-aree (mobili, sanitari, rubinetteria, vasche, componentistica, accessori), ha visto di recente l'ingresso agguerrito di aziende appartenenti ad altri settori, pronte a cimentarsi in produzioni integrate e complete per la stanza più privata della casa. I nomi sono significativi: **Scavolini**, Kartell, ma anche Bisazza e, da qualche mese, Lago.

Un fenomeno che evidenzia due tendenze: la prima riguarda il predominio dello stile nell'orientamento delle aziende, che sempre più concepiscono i prodotti come emanazione di un modello abitativo totale, di un concept identitario da declinare in tutti gli ambienti. La seconda riguarda la capacità delle aziende di cimentarsi su cataloghi differenziati, grazie a progetti articolati e modulari e a una rete agile e specializzata di fornitori.

Lo dimostra il percorso di Lago, sotto l'art direction di Daniele Lago, impostata su una visione organica dell'ambiente domestico e basata su arredi e moduli agili, componibili, dallo stile fresco. A Lago mancava, appunto, il bagno: è arrivato a novembre scorso un nuovo catalogo che estende a questa stanza linee e concept già esistenti, completandoli con nuove idee. Che rispettano il carattere informale dell'azienda, grazie a soluzioni giocose e leggere, come il lavabo Skin, ricavato dal rivestimento della parete, come se un rettangolo venisse ritagliato e incurvato a formare il piccolo bacino. O come il lavabo Inbilico, di forma cilindrica, che poggia inclinato su un lato come fosse in movimento. A

corredo dei lavabi (anche in acciaio, Cristalplant, resina), contenitori, panche e sgabelli, mensole in vetro, legno, laccati, a cui abbinare una serie di rivestimenti in ceramica per pareti e pavimenti, ideati da Lago in sintonia con gli arredi e realizzati da Lea Ceramiche.

Una simile visione, organica e ricca di possibilità di personalizzazione, caratterizza anche il catalogo di **Scavolini** Bathrooms, in cui l'azienda di cucine ha riversato competenza e capacità produttiva, sotto la guida dello studio di architettura Castiglia e Associati. I numeri sono eloquenti: 1.800 elementi in gamma, tra complementi, sanitari, vasche, 200 finiture per ante e piani, 40 tipi di lavabo, 30 sistemi di illuminazione, suddivisi in sei linee dallo stile pulito. A cui si è aggiunta, nelle scorse settimane, la nuova linea Baltimora, ispirata al programma omonimo di cucine in stile classico, uno dei long seller dell'azienda. I bagni Baltimora ne riproducono le caratteristiche, come le ante in legno laccato o tinto naturale, con i pannelli in vetro riquadrati, le modanature, le rifiniture in oro, le ricche cornici per gli specchi.

Il 2013 ha visto anche l'ingresso di Kartell nel settore bagno con Kartell by Laufen, linea ideata da Ludovica e Roberto Palomba, specialisti del progetto bagno: l'azienda leader di arredi di design in materiale plastico ha messo a disposizione il proprio know-how per creare pezzi come lo specchio tondo All Saints con cornice a effetto plissettato, o i mobiletti modulari Sound-Rack, da abbinare a lavabi e sanitari prodotti da Laufen in SaphirKeramik, innovativo materiale ceramico resistentissimo che consente la realizzazione di spessori molto sottili.

Nel caso di Devon&Devon, invece, il percorso è stato inverso: specializzato nella produzione di arredi per il bagno di linea elegante e classica, il brand toscano ha dato vita alla linea Home Boutique, che comprende accessori, tessuti e complementi per la casa, come le graziose vetrine Dancer e i tavolini Teatime, concepiti per il bagno, che si ambientano anche nelle aree living della casa.

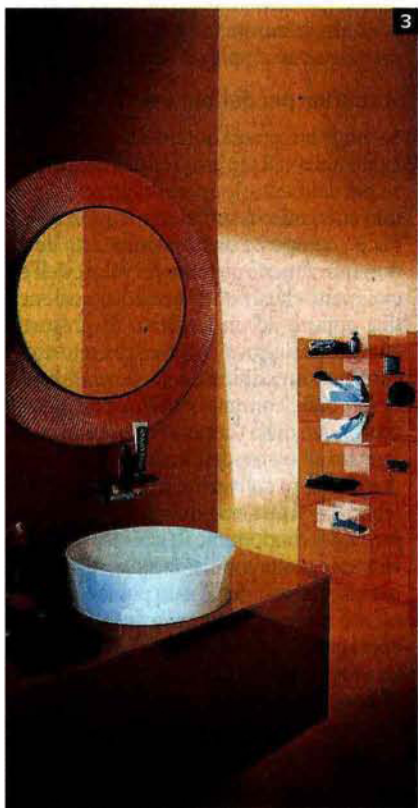
© RIPRODUZIONE RISERVATA

 WWW.CASA24PLUS.IT/IN-CASA

Classico o contemporaneo: a ognuno la sua stanza da bagno ideale

In casa

DESIGN



CARATTERE INCONFONDIBILE NELLE SALE DA BAGNO

1. Lago, Lavabo Depth basin in resina Denim, specchio 36e8 Mirror, contenitore Morgana **2. Devon&Devon** Collezione bagno con pavimento Elite Marble Tiles e vetrinetta Dancer **3. Kartell by Laufen**, lavabo in SaphirKeramik, specchio All Saints in policarbonato oro. **4. Bisazza Bagno**, composizione da The Nendo Collection, console serie Diamante **5. Scavolini Bathrooms**, mobili dalla collezione Aquo, piano in Cristalplant con lavabo Feature integrato

